

Descubre a los protagonistas de

Elige  
calidad,  
elige  
confianza



**cuido**  
**mi coche**.es

presenta



# GESTIÓN DEL MOTOR

Una historia basada en hechos reales

# TODO UN GUARDIÁN DEL CONFORT Y LA SEGURIDAD

Quizá no estés muy familiarizado con el concepto de **Sistemas de Gestión del Motor**, pero seguro que sí que conoces el cierre centralizado, los elevavinas eléctricos o el indicador de combustible.

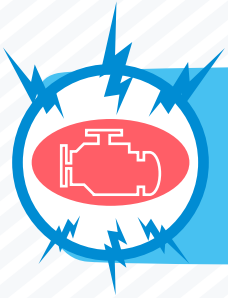
La tarea principal de un **Sistema de Gestión del Motor** consiste en coordinar y controlar parámetros como la sincronización del encendido, la cantidad de combustible inyectado y la temperatura y revoluciones del motor, entre otras cosas. Su objetivo consiste en asegurar un funcionamiento económico y ecológico en nuestro vehículo.

## ¿Sabías que...

los Sistemas de Gestión del Motor también hacen funcionar los sistemas limpiaparabrisas, los de ventilación y refrigeración, así como los faros?



# ¿Cómo detectar que hay un problema en algún elemento del Sistema de Gestión del Motor?



Si el “chivato” luminoso del salpicadero nos indica la avería.



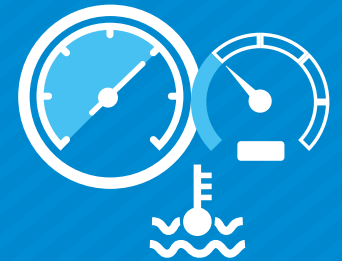
Si advertimos un **consumo excesivo** y un nivel variable en el número de revoluciones.



Si notamos **pequeño tirones**, como si el coche se fuera a calar, o **pérdidas de potencia**.

El Sistema de Gestión del Motor es un mecanismo de precisión que distribuye información a muchos sensores distintos.

No saber a qué **velocidad** estás circulando, no conocer la **temperatura** del habitáculo o **ignorar las revoluciones** que empleamos puede ser peligroso. Es **información necesaria** para no poner en juego nuestra **seguridad**.



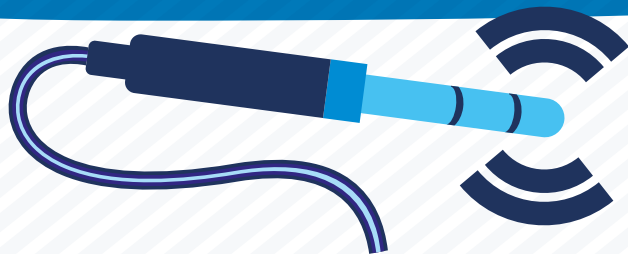
# Sensores para la medición y envío de la información



Los sensores pueden ayudar a reducir el consumo de combustible y las emisiones de gases contaminantes.



Tienen un papel imprescindible en nuestro vehículo, ya que mejoran la eficiencia del motor y la seguridad del vehículo, y permiten un mayor confort tanto para el conductor como para el resto de ocupantes.



## ¡Recuerda!

Para que un sensor realice correctamente su función, debe ser resistente a la temperatura, la humedad, la suciedad y los productos químicos.



Aunque sean pequeños, cada sensor y actuador tiene una gran responsabilidad en el correcto funcionamiento del Sistema de Gestión del Motor.



¿Sabías que...

el Sistema de Gestión del Motor muestra la velocidad de la rueda, algo crucial para el correcto funcionamiento de sistemas electrónicos como el ABS o el ASC?

- 1.- **Actuadores de motor:** garantizan que la mezcla de combustible y aire sea la óptima para el correcto funcionamiento del motor.
- 2.- **Sistemas de combustible:** suministran el combustible del depósito al motor para que funcione con la mayor eficacia.
- 3.- **Sensores para la gestión del motor:** ayudan a reducir el consumo de combustible y disminuyen la emisión de gases contaminantes.
- 4.- **Sensores de instrumentación:** aportan información importante para el funcionamiento del vehículo sobre la presión, temperatura, rpm, velocidad o nivel de combustible.
- 5.- **Sensores de presión de neumáticos (TPMS):** nos informan del correcto inflado de las ruedas, que repercute en la seguridad y en un consumo de combustible eficiente.
- 6.- **Sistemas de ventilación y soplado:** garantizan un soplado de aire fresco para los ocupantes del vehículo y para el motor.
- 7.- **Sistemas de limpieza de parabrisas y faros:** evitan la rotura del parabrisas por calor o congelación e informan de falta de agua o fallos eléctricos.
- 8.- **Actuadores de cierre centralizado**

# Testimonios

Los conductores tienen la palabra



**FORO del AUTOMOVILISTA**

**Román.** 27 años. Huesca

**¿Hasta qué punto es importante la correcta presión de los neumáticos para el ahorro de combustible?**

**Raúl.** 51 años. Valladolid

**MEJOR RESPUESTA**

La correcta presión de los neumáticos no solo es positiva para tu economía (te ayuda a ahorrar combustible y a maximizar la vida útil del neumático), también es positiva para el medio ambiente (menos consumo y reducción de las emisiones de CO2) y para la seguridad (óptima frenada y mejor manejo, especialmente en curvas, además de la reducción del aquaplaning).

**Sheila.** 38 años. Mijas (Málaga)

Además, los vehículos que incorporan los TPMS son más seguros, resultan más confortables y consumen menos combustible que los vehículos antiguos que no los incluyen.

**cuido**  
**micoche**.es

**cuido**  
**micoche**.es

Elige  
calidad,  
elige  
confianza



**EL COCHE MÁS CARO, BONITO Y POTENTE... SIN LA INFORMACIÓN ADECUADA PUEDE OCASIONAR UN GRAVE ACCIDENTE.**

**El correcto mantenimiento del Sistema de Gestión del Motor repercute en multitud de piezas de nuestro automóvil, desde elementos que influyen en el confort del conductor y todos los ocupantes hasta sensores y actuadores que, en caso de fallo, podrían repercutir en una grave rotura del motor.**



**¿Sabías que...**

**gracias al cierre centralizado se ha dejado de montar bombín en las puertas, ya que casi todos los vehículos cuentan con mando a distancia para activar y desactivar el sistema?**



## LAS RECOMENDACIONES de Elige calidad, elige confianza



Si notas algún síntoma de que algo falla en el Sistema de Gestión del Motor, no esperes para acudir a tu taller de confianza, ya que puede repercutir en un excesivo consumo de tu vehículo, una pérdida de potencia e incluso en una disminución de la seguridad y el confort de todos los ocupantes.



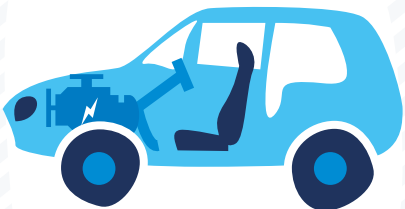
Acude siempre a un taller de confianza, porque te aconsejarán cuáles son los recambios más adecuados para tu vehículo y podrás exigir el empleo de marcas de fabricantes de primer nivel, las únicas que te pueden garantizar absoluta precisión para obtener un buen rendimiento de tu vehículo.



## RECUERDA

El Sistema de Gestión del Motor debe cumplir unos requisitos indispensables de calidad, precisión y fácil instalación.

Para evitar las copias ilegales de piezas, los fabricantes de recambios de primer equipo han creado un etiquetado de protección contra falsificaciones a prueba de manipulación.



**cuido  
microche**.es

Elige  
calidad,  
elige  
confianza





Más información sobre la gestión del motor en:  
<http://www.cuidomicroche.es/video-la-gestion-del-motor>

Conoce al resto de protagonistas de Elige calidad, elige confianza  
en [www.cuidomicroche.es](http://www.cuidomicroche.es) y/o descárgate la app móvil



Una iniciativa promovida por

