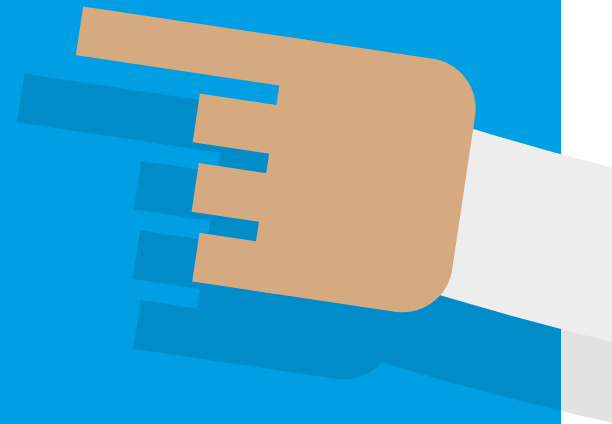
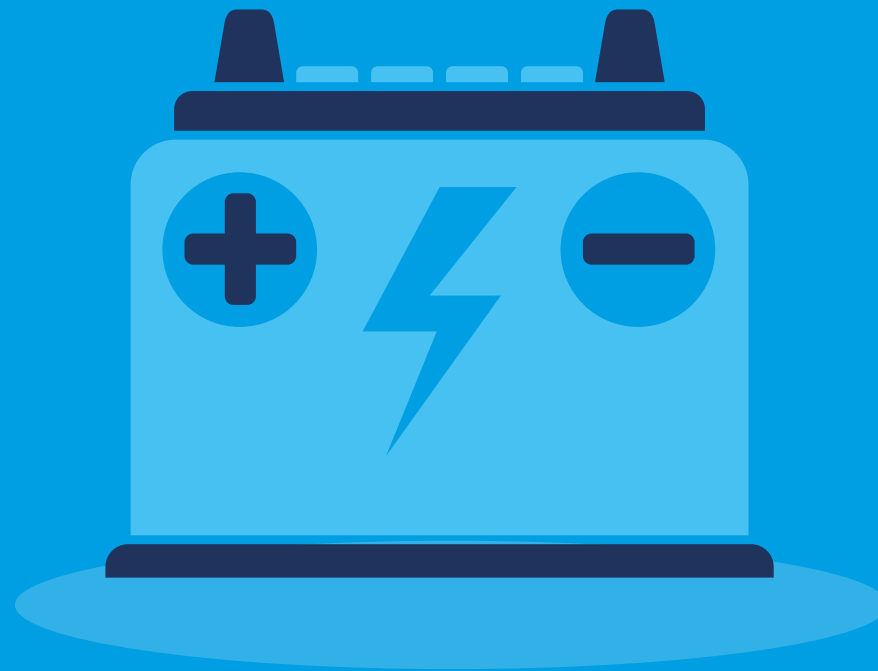


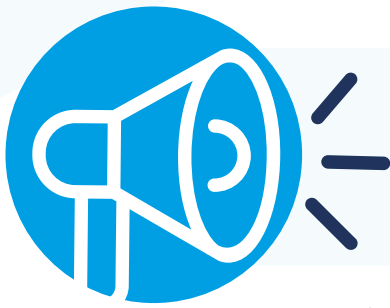
Descubre a los protagonistas de:

Elige
calidad,
elige
confianza



La Batería

Una historia basada en hechos reales



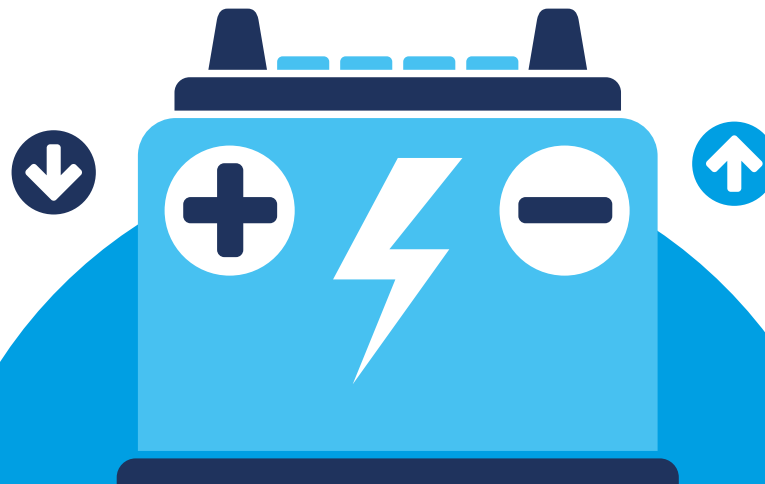
Mamaaaaá mi coche teledirigido no vaaaa !!!!

¿Cuántas veces habrás oído a tu hijo/hija quejarse de que su juguete favorito se ha quedado sin pilas?

En el caso de las baterías de automovil ocurre algo similar.

Quando vayas a tu taller a hacer una revisión, no olvides solicitar una comprobación de la batería. Los talleres cuentan con herramientas que indican su estado. La clave es prevenir.

Las pilas que se insertan en un juguete van agotando poco a poco su energía; el juguete pierde fuerza, la luz se debilita y al final deja de funcionar.



La batería constituye una pieza clave del automóvil, sin electricidad el coche no funciona.

La vida útil aproximada de las baterías según datos de los fabricantes, se encuentra **en torno a los cuatro o cinco años**. No obstante, esta duración puede verse afectada según **el tipo de conducción, el número de arranques y la marca de la batería**.

La marca es garantía de calidad. Al igual que una pila de marca dura y dura, una batería de **calidad** te ofrecerá **más fiabilidad y vida útil para un mejor rendimiento de tu coche**.

¿Pero qué es realmente una batería y cuál es su función en el conjunto del vehículo?



La batería es el **corazón del sistema eléctrico** del vehículo.



Es un **acumulador de energía** que proporciona la electricidad necesaria para efectuar el arranque del motor de combustión y suministrar energía a todos los consumidores del automóvil.



La batería alimenta todos los componentes eléctricos (faros, alarmas, GPS, radio...). Del buen estado de la batería, depende el correcto funcionamiento de todos los componentes electrónicos (faros, alarmas, GPS, radio, dirección ABD, sistemas de control de tracción...).

¿De qué depende el correcto funcionamiento de una batería? Fundamentalmente de dos factores:

- ✓ De la elección de la batería idónea para nuestro vehículo.
- ✓ Del mantenimiento preventivo de la batería

¿Qué debemos tener en cuenta en el momento de cambiar la batería del vehículo?

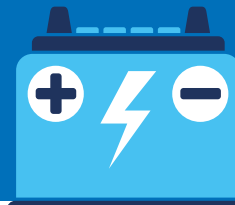
01

Selecciona el tamaño correcto, es decir, las dimensiones físicas de la batería deberán ajustarse al espacio disponible en tu vehículo.



02

Comprueba la polaridad de la batería y el tipo del borne



03

Asegúrate de elegir la batería con las prestaciones eléctricas que tu vehículo necesita, capacidad (Ah) y potencia de arranque en frío, CCA, (A). Cuanto más alto mejor.



04

Otros factores de importancia



El uso que hagamos del vehículo

Las necesidades de energía no serán las mismas para un automóvil que realiza cortos desplazamientos diarios que uno que realiza desplazamientos largos por autopista.



El tipo de vehículo

Las nuevas tecnologías y las exigencias medioambientales requieren nuevas funcionalidades en las baterías de los vehículos actuales. Por ejemplo, los coches con nuevas tecnologías como Start-Stop requieren un mayor rendimiento.



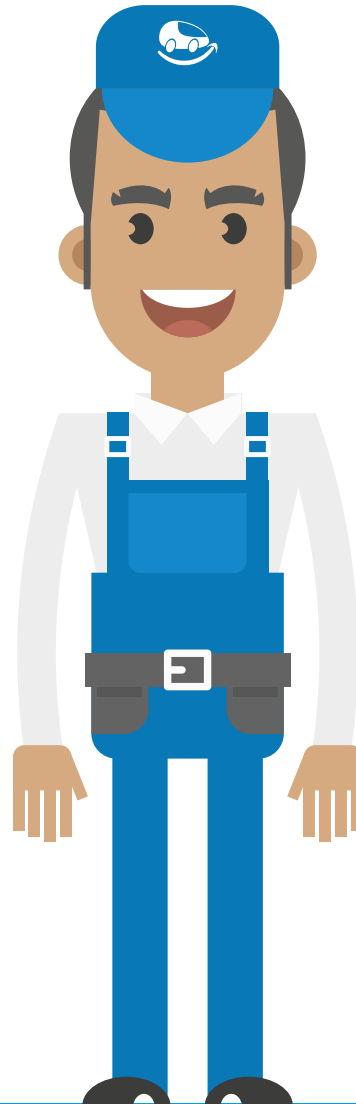
LAS RECOMENDACIONES de Elige calidad, elige confianza

La diferencia la determina... una batería de calidad



La calidad de los componentes y de los materiales utilizados para su fabricación determina sus ventajas:

- ✓ Potencia extra y mayor rendimiento
- ✓ Fiabilidad y seguridad al volante
- ✓ Una vida útil más larga



Para evitar sorpresas... realiza la adecuada sustitución de la batería

- ✓ El mantenimiento preventivo de la batería es fundamental. Cuando acudes al taller, no dudes en solicitar una revisión del estado de la batería.
- ✓ Siempre debes instalar la batería definida para ese motor o vehículo y nunca inferior a lo aconsejado. La instalación de una batería con menores prestaciones que las exigidas por el fabricante del vehículo se traducirá en una pérdida de prestaciones y reducción de su vida útil de forma prematura.

Cuidados de la batería durante el invierno

¿Cómo afecta el frío a nuestro vehículo y en concreto a la batería?



Normalmente el coche tarda más en arrancar durante los meses más fríos, porque la batería de arranque disminuye su capacidad a temperaturas bajas, y a veces no puede proporcionar el arranque necesario.

La capacidad de la batería se reduce por cada grado que baje la temperatura.



Las necesidades energéticas del motor se multiplican: lunas térmicas, calefacción de los asientos... por lo tanto, hay menos energía para cargar la batería, sobre todo durante los trayectos con mucho tráfico en los que realizamos paradas intermitentes. Necesitaremos una mayor capacidad de arranque para poder poner en marcha el vehículo.

Todos estos factores se verán incrementados cuantos más años tenga la batería, en vehículos que realicen trayectos cortos, normalmente en circulación por ciudad, y en aquellos que durante el invierno utilizan más frecuentemente las luces, la luna térmica, la calefacción...



En estas circunstancias hay un mayor desgaste y la batería podría llegar a no arrancar.

Un mayor desgaste requiere un mantenimiento preventivo periódico del estado de la batería.



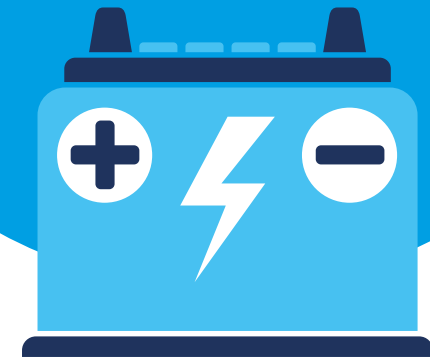
RECUERDA

LA BATERÍA es un componente fundamental para el funcionamiento del vehículo.

Resulta imprescindible su mantenimiento preventivo, especialmente durante los meses más fríos del año.

En el momento de su sustitución debes tener en cuenta que, dependiendo de la tecnología que incorpore el vehículo, necesitarás un asesoramiento profesional.

Por ello, te recomendamos que, tanto para la elección como para el mantenimiento de la batería, **acudas siempre a tu taller de confianza**, que te aconsejará el cambio por una batería de calidad y adecuada a las necesidades de tu vehículo.





Más información sobre la batería en:

www.recambiosdeconfianza.com

Descubre a las marcas integrantes de la iniciativa

