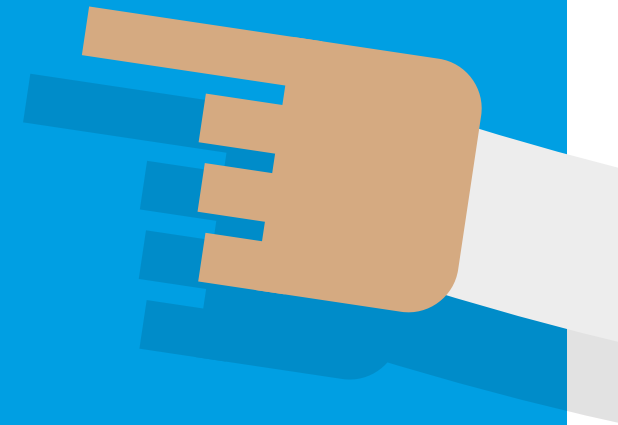


Descubre a los protagonistas de:

Elige
calidad,
elige
confianza



Neumáticos

Una historia basada en hechos reales

¡Cuántas veces habrás oído estas preguntas a los clientes de tu taller!

¿Cada cuánto tiempo cambiarlos?

¿Qué tipo de neumático usar?

Un consejo, en confianza...

Repasa con ellos las características de cada tipo de neumático y, por supuesto, asesóralos para escoger aquellos que les garanticen una mayor calidad y seguridad en todos sus trayectos.



Que tengamos todos claras un par de cuestiones sobre el buen estado de los neumáticos hará que... ¡'todo vaya rodado'!

Entonces... ¿Qué tipo de neumáticos hay?

En el mercado se comercializan **tres tipologías**, que varían según las estaciones del año.



01

Neumático de verano

El más habitual, idóneo para temperaturas templadas y cálidas. Su dibujo favorece el agarre correcto tanto en seco como en mojado. Sin embargo, en invierno presenta un inconveniente, y es que por debajo de 7°C su compuesto se endurece y las prestaciones se reducen, sobre todo las más vinculadas a la seguridad como el agarre y la frenada.

02

Neumático de invierno

Son más habituales en el resto de Europa. Tienen un dibujo con más ranuras, laminillas y canales, que favorecen la evacuación del agua, el agarre en mojado y nieve, y, además, su compuesto favorece un funcionamiento correcto por debajo de los 7°C de temperatura.

Estos neumáticos al contar con el marcaje 3PMSF (Three Peak Mountain Snow Flake – Montaña con tres picos y copo de nieve) (y M+S (Mud & Snow - barro y nieve) se pueden utilizar en carreteras con nieve sin necesidad de utilizar cadenas u otros elementos.

03

Neumático Allseason

o para todas las estaciones

Estos neumáticos han ganado en popularidad durante los últimos años gracias a que son la solución intermedia y tienen prestaciones equilibradas durante todo el año. También cuentan con el marcaje 3PMSF y M+S, para conducir en condiciones de nieve sin la necesidad de utilizar cadenas.



Ahora que ya conocemos las diferencias entre los tipos de neumáticos que existen,

¿cada cuánto es importante cambiarlos?



El cambio de los neumáticos **no viene marcado ni por el tiempo ni por el kilometraje**. El tiempo puede variar dependiendo del estado de conservación del neumático.



El kilometraje tampoco es un indicador de cambio porque en este depende de la presión del neumático, el tipo de conducción, el estado del asfalto...



La variable que determina el cambio es el desgaste del dibujo de la banda de rodadura.

Recuerda a los clientes de tu taller la importancia de revisar regularmente los neumáticos de su vehículo prestando **atención a la profundidad del dibujo, así como a que en los flancos no haya algún tipo de deformación por impactos.**

A medida que el neumático va perdiendo profundidad en su dibujo, va reduciendo sus prestaciones de frenada, sobre todo en pavimentos mojados. Por lo que es importante que estés atento para cambiarlos a tiempo y mantener tu seguridad.





Más información en:

www.recambiosdeconfianza.com

Descubre a las marcas integrantes de la iniciativa

